

Majandus- ja kommunikatsiooniministri  
21.06.2011. a määruse nr 50  
„Mootorsõidukijuhi eksamineerimise,  
talle juhtimisõiguse andmise kord ja juhiloa vormid  
ning nõuded eksamisõidukitele”

lisa 3

29.06.2011 17:00

Veaparandus – lisa asendatud uue parandatud lisaga. Alus: RTS § 10 lg 3  
(parandatud tabeli 1 punkt 4; punkti 3.4 pealkiri ning alapunktid 3.4.1 ja 3.4.2)

## SÕIDUEKSAMI ESIMESES JÄRGUS EKSAMINEERITAVALE ESITATAVAD NÕUDED JA TEMA TEGEVUSE HINDAMINE

Jrk nr	Harjutuse nimetus	Auto kategooria				
		B, B1, BE	C, C1	D, D1	C1E, D1E	CE, DE
1.	Sõidu alustamine tõusul	B, B1	+	+	-	-
2.	Piiratud alal tagasipööramine	+	+	+	+	+
3.	Tagurdamine otsesuunas	+	+	+	+	+
4.	Edaspidi slaalomi sõitmine	+	+	+	+	+
5.	Tagurdamine boksi pöördega	-	+	+	+	+
6.	Tagurdamine pöördega vasakule või paremale	+	+	+	+	+
7.	Sõiduki parkimine* ja parkimiskohalt lahkumine	+	+	+	+	+
8.	Haagise külge- ja lahtihaakimine	BE, B autorong kuni 4250 kg	-	-	C1E D1E	CE DE

Märkus: \* Kontrollitakse sõidueksami teises järgus.

**2.3.** B-kategooria ja vastava alamkategooria sõidueksami ülesanne koosneb kolmest tabelis 2 toodud harjutusest. Harjutus „Sõiduki parkimine ja parkimiskohalt lahkumine“ on kohustuslik. Ülejäänud kaks harjutust valib eksamineerija tabelis 2 toodud B-kategooria harjutuste hulgast, kusjuures üks kolmest harjutustest peab olema sooritatud tagasikäigul. BE-kategooria autorongi ja kuni 4250 kg täismassiga B-kategooria autorongi sõidueksami ülesanne koosneb kahest tabelis 2 toodud harjutusest. Harjutused valib eksamineerija, kusjuures kohustuslik harjutus on „Tagurdamine pöördega vasakule või paremale“. B-kategooria ja vastava alamkategooria auto ja BE-kategooria ning B-kategooria autorongi sõidueksami ülesanded viiakse läbi vähese liiklustihedusega teedel. BE-kategooria autorongi ja kuni 4250 kg täismassiga B-kategooria autorongi sõidueksami käigus kontrollitakse ka

eksamineeritav praktilisi oskusi autorongi koostamisel ja lahutamisel. Harjutuse sooritamisel peab veduk olema pargitud haagise kõrvale.

**2.4.** C-, D-kategooria ja D1-, C1-alamkategooria auto sõidueksami ülesanne koosneb kahest tabelis 2 toodud harjutusest. Harjutused valib eksamineerija, kusjuures harjutus „Tagurdamine boksi pöördega“ on kohustuslik.

**2.5.** CE-, DE-, C1E- ja D1E-kategooria autorongi sõidueksami ülesanne koosneb kahest tabelis 2 toodud harjutusest. Harjutused valib eksamineerija, kusjuures harjutus „Tagurdamine boksi pöördega“ on kohustuslik.

**2.6.** CE-, C1E-, DE-, D1E-kategooria autorongi sõidueksami käigus kontrollitakse ka eksamineeritava praktilisi oskusi autorongi koostamisel ja lahutamisel. Harjutuse sooritamisel peab veduk olema pargitud haagise kõrvale.

**2.7.** Harjutuste skeemid peavad vastama käesoleva lisa punktis 4 toodud nõuetele.

**2.8.** Vea ilmnmisel on lubatud sõiduharjutuse üks korduskatse. Korduskatse ebaõnnestumisel loetakse sõidueksam mittesooritatuks. Sõidueksam loetakse mittesooritatuks ka juhul, kui eksamineeritav oma ebapiisava ettevalmistuse tõttu ei oska või ei ole võimeline harjutust sooritama või viivitab põhjendamatult kaua harjutuse sooritamise.

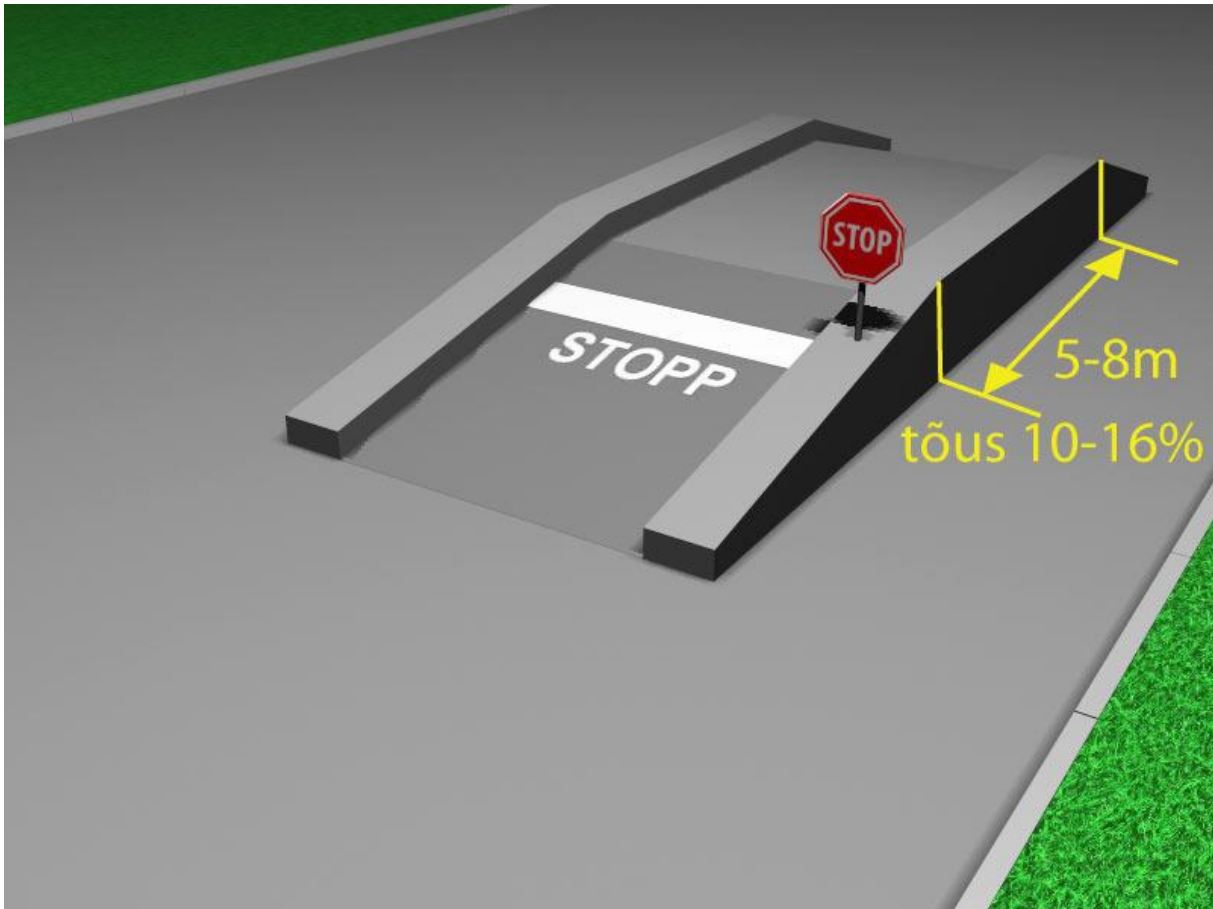
**2.9.** Eksam loetakse mittesooritatuks, kui eksamineeritav tekitab mis tahes harjutuse sooritamise käigus liiklusohutliku olukorra, ohustab inimest või sõidukit või sõidab kujundit tähistavasse piirdesse.

**2.10.** Juhul kui sõidueksami esimese järgu ülesanded (erimanöövrid) toimuvad sõidueksami teises järgus, siis harjutuse hindamisel lähtub eksamineerija määruse lisa 3 ja 4 toodust (sõidueksami hindamine). Harjutuste sooritamise sisu ja põhimõtted peavad vastama määruse lisa 3 toodud harjutuste sisule. Vea ilmnmisel on lubatud sõiduharjutuse üks korduskatse. Korduskatse ebaõnnestumisel loetakse sõidueksam mittesooritatuks. Sõidueksam loetakse mittesooritatuks ka juhul, kui eksamineeritav ebapiisava ettevalmistuse tõttu ei oska või ei ole võimeline harjutust sooritama või viivitab põhjendamatult kaua harjutuse sooritamise.

#### 4. Autojuhi sõidueksami esimese järgu harjutuste skeemid, selgitus ja hindamine

##### 4.1. Sõidu alustamine tõusul

Joonis 12



##### 4.1.1. Harjutuse sisu

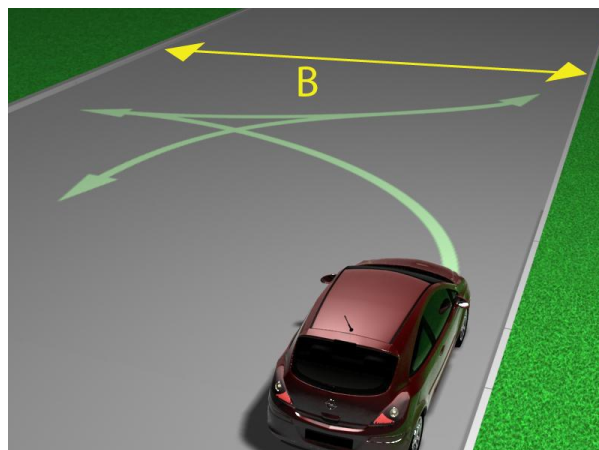
Auto peab olema peatatud kallakul etteantud kohas, seejärel tuleb alustada sõitu tõusul. Sõidu alustamisel ei tohi auto oluliselt (üle 30 cm) tagasi vajuda.

##### 4.1.2. Hindamisel arvestatavad vead:

- 1) oluline tagasiveerimine;
- 2) vale käigu kasutamine sõidu alustamisel;
- 4) mittesujuv (hüppeline) sõidu alustamine.

##### 4.2. Piiratud alal tagasipööramine

Joonis 13



#### 4.2.1. Harjutuse sisu

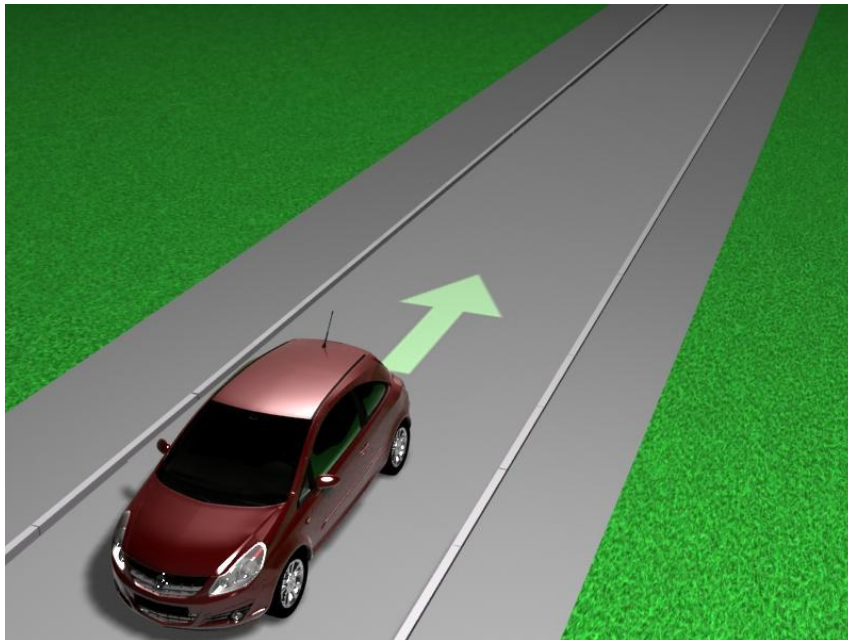
Auto tuleb piiratud alal ühe lisamanöövriga edasi-ja tagasikäiku kasutades tagasi pöörata ning jätkata sõitu esialgsele vastupidises suunas.

#### 4.2.2. Hindamisel arvestatavad vead:

- 1) auto väljub ettenähtud ala piiridest;
- 2) täiendava lisamanöövri sooritamine;
- 3) vale käigu kasutamine sõidu alustamisel;
- 4) mittesujuv (hüppeline) sõitmine.

### 4.3. Tagurdamine otsesuunas

Joonis 14



#### 4.3.1. Harjutuse sisu

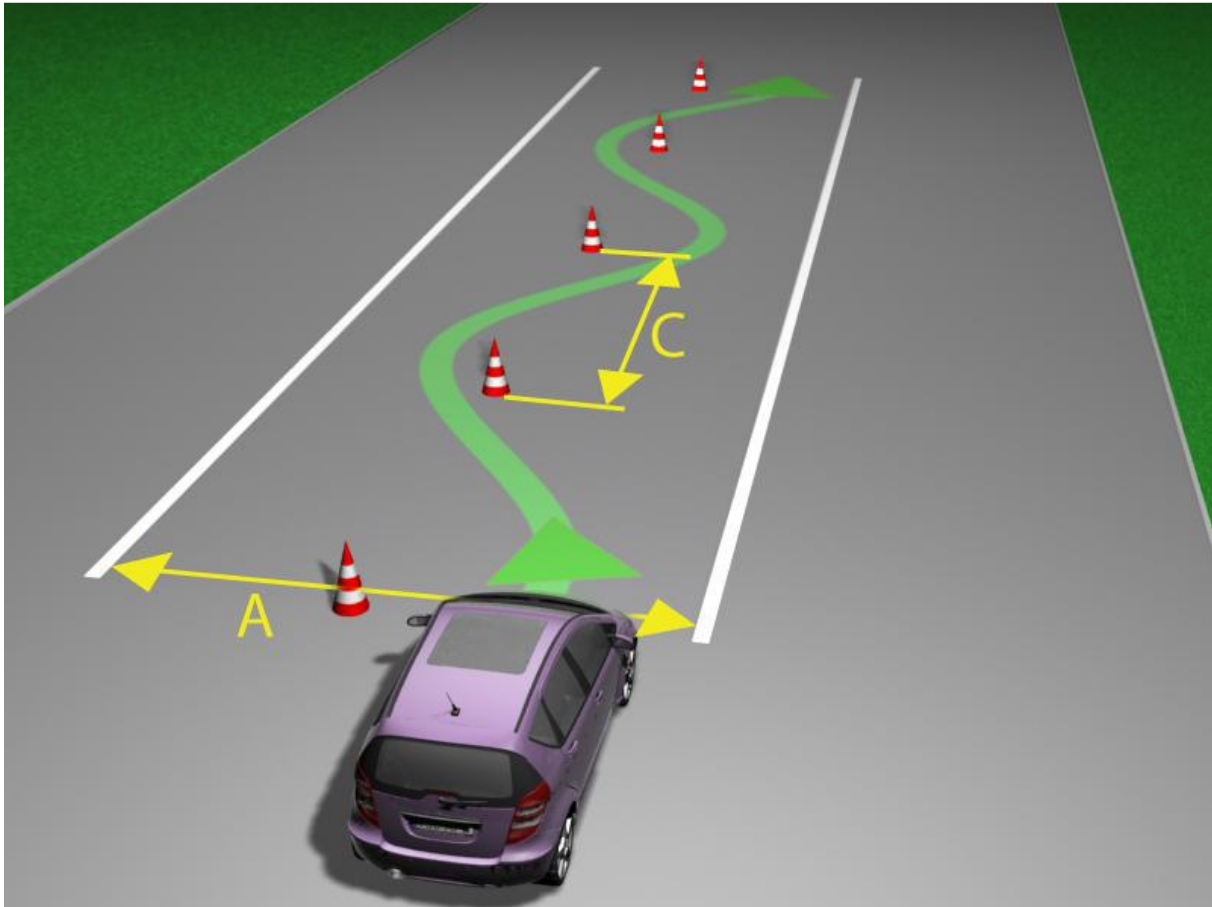
Tagurdada autoga (autorongiga) sirgjooneliselt 10–20 m ja peatuda nii, et sõiduki pikitelg on paralleelne tee äärega.

#### 4.3.2. Hindamisel arvestatavad vead:

- 1) ettenähtud sõidujoonest märgatav kõrvalekaldumine;
- 2) peatumine mitteparalleelselt tee äärega;
- 3) mittesujuv (hüppeline) sõitmine.

#### 4.5. Edaspidi slaalomi sõitmine

Joonis 15



##### 4.5.1. Harjutuse sisu

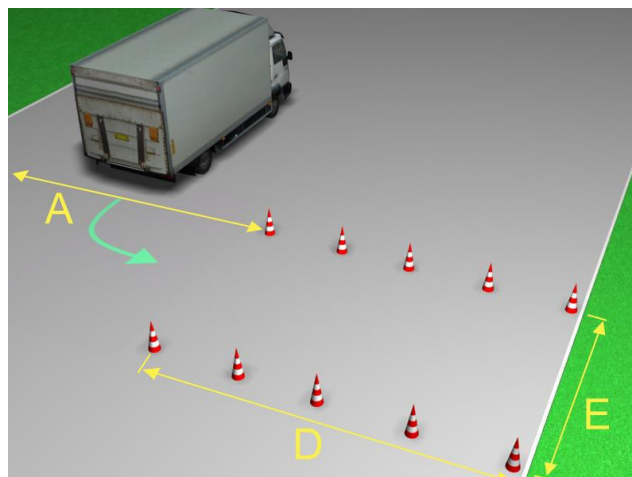
Läbida rada slaalomsõiduga, möödudes järjestikustest kujunditest kord ühelt poolt, kord teiselt poolt.

##### 4.5.2. Hindamisel arvestatavad vead:

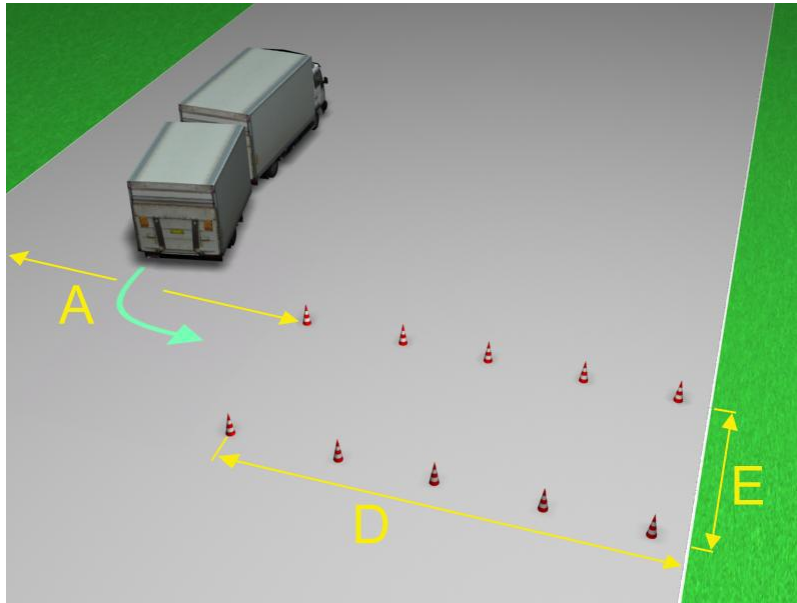
- 1) kujundi vahelejätmise;
- 2) etteantud slaalomiraja piiridest väljasõitmine;
- 3) mittesujuv (hüppeline) sõitmine;

#### 4.7. Tagurdamine boksi pöördega

Joonis 16



## Auto



Autorong

### 4.7.1. Harjutuse sisu

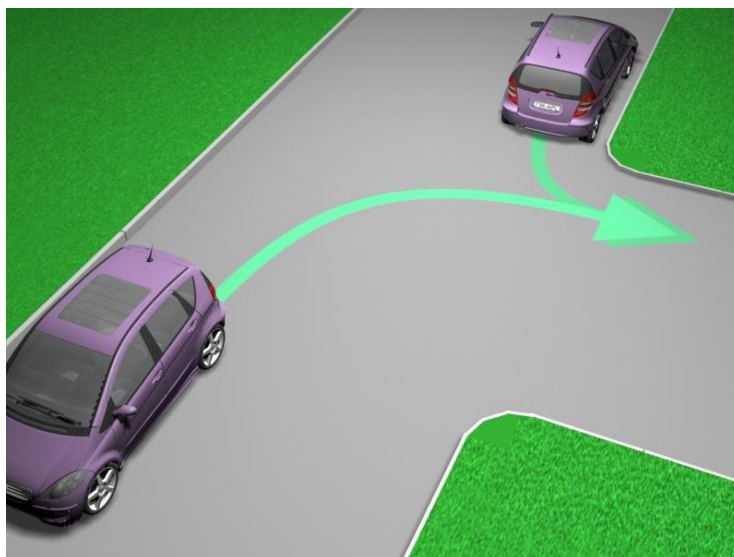
Auto (autorong) tuleb tagurdada boksi 90° pöördega (paremalt või vasakult) ning seejärel boksist peatuda ning seejärel boksist välja sõita. Boksi sõidu ja sealt väljasõidu suuna määrab eksamineerija.

### 4.7.2. Hindamisel arvestatavad vead:

- 1) auto mis tahes osa läheb üle boksi tähistava ääre
- 2) mittesujuv (hüppeline) sõitmine;
- 3) lisamanöövri kasutamine (v.a autorong, mille puhul on lubatud ühe lisamanöövri kasutamine sõidutrajektoori korrigeerimiseks kuni autorongi pikkuse ulatuses).
- 4) harjutuse sooritamisel ettenähtud piiridest väljumine.

## 4.8. Tagurdamine pöördega vasakule või paremale

Joonis 17



#### 4.8.1. Harjutuse sisu

Auto (autorongi) tagurdamine pöördega vasakule või paremale ümber nurga, jäädes samale sõidurajale. Sõidu suuna, sõiduraja piirid ning manöövri sooritamiseks ettenähtud ala määrab eksamineerija.

#### 4.8.2. Hindamisel arvestatavad vead:

- 1) auto väljub sõiduraja või sõiduteed tähistava ala piiridest;
- 2) auto ei paikne manöövri lõppedes õigel sõidurajal või ettenähtud alal;
- 3) lisamanöövri kasutamine
- 4) mittesujuv (hüppeline) sõitmine

### 4.9. Parkimine

#### 4.9.1. Harjutuse sisu

Auto (autorongi) parkimine ja parkimiskohalt lahkumine. Parkida võib rööpselt sõidutee äärega (näiteks kõnnitee ääres), kaldu või esiotsaga või tagaotsaga risti kaldeta teel, tõusul või langusel. Parkimise koha määrab eksamineerija.

#### 4.9.2. Hindamisel arvestatavad vead:

- 1) auto parkimine parkimiskohta tähistava teekatte märgistusel;
- 2) auto parkimine sõiduteed tähistavale äärele;
- 3) auto vale parkimine (näiteks teise auto blokeerimine, auto ust ei ole võimalik avada jne);
- 4) auto pikitelg ei ole paralleelne sõidutee äärega (sõidutee ääres parkimisel);
- 5) auto parkimine kaugemale kui 0,2 m sõiduteed tähistavast äärest;
- 6) vastu äärekivi sõitmine.

Mõõtme tähis	Sõiduauto	Veoauto ja buss	Autorong
A	7 m	7 m <sup>1</sup>	autorongi pikkus
B	2 auto pikkust	2 auto pikkust	2 autorongi pikkust
C	2 auto pikkust	1,5 auto pikkust	2 × äärmiste telgede vaheline kaugus
D	auto pikkus + 1 m	auto pikkus + 1 m	1 autorongi pikkus + 1 m
E	auto laius + 0,7 m	auto laius + 1 m	auto laius + 1 m
G	1,5 auto laiust	1,5 auto laiust	1,5 auto laiust
H	1,5 auto pikkust	1,5 auto pikkust	1,5 autorongi pikkust
I	auto laius + 1 m	auto laius + 1 m	auto laius + 1,5 m

<sup>1</sup> Kui auto või buss on üle 7 m pikk, siis A = auto või bussi pikkusega + 1m

## **6. Auto, mootorratta ja mopeedi ohutuse kontroll**

Sõidueksami sooritamise eelduseks on eksamineeritava oskus viia iseseisvalt läbi eksamisõiduki ohutuse kontroll liiklusohutuse printsiipidest lähtudes. Enne sõidueksami algust peab eksamineeritav näitama, et ta suudab valmistuda ohutuks sõiduks ning et ta oskab kontrollida ja hinnata sõiduki tulede, rataste ja nende rehvide, pidurite, turvavarustuse või turvaseadmete, tuuleklaasi ja selle puhastussüsteemide, auto kütte-ja ventilatsiooniseadmete, tahavaatepeeglite ning isteasendi vastavust nõuetele.